

維持会員総会 Q&A

「維持会員」って？

MELON の運営費はほとんどが会員の皆さんの会費によって維持されています。そこで、財団法人では法人の財産（運営財産）の立場から、会員の皆さんを「維持会員」と呼んでいます。

「総会」って？

財団法人として寄付行為（会社などの定款にあたる規約）に基づいて開催しています。

総会は会員の皆さんに MELON の運営や活動について報告する大事な会です。「2007 年度機関誌 MELON」を持ってご参加ください。（寄付行為の詳細は機関誌をご覧ください）

総会で「議決権」はあるの？

財団法人の場合、理事会が議決機関となりますので、維持会員総会には株式会社の株主総会のような議決権はありません。

報告はどんな形で進められるの？

会の進行は当日の参加者の中から選ばれた議長が行います。また、2007 年度の活動報告は 10 分程度に編集したビデオを上映して行います。ぜひ見に来てください。

第 13 回 MELON 会員と市民のつどい

タイムスケジュール

13:00 開場

会場内の催しは 13:00 から開始します。MELON の活動パネル展示の他、親子で楽しめる体験ブースも実施します。

13:30 MELON 維持会員総会

15:00 記念講演

講師 辻信一氏

（明治学院大学教授、環境運動家）

「Slow is Beautiful

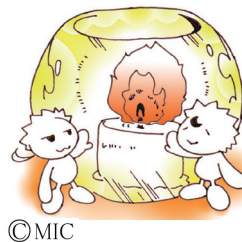
～スローライフと環境問題～」

16:30 終了

※都合により時間が変更となる場合があります。あらかじめご了承ください。

MELON は

100 万人のキャンドルナイトへの参加を呼びかけています。



©MIC

2008 年夏至

6/21 ~ 7/7 20:00 ~ 22:00

電気を消して スローな夜を

100 万人のキャンドルナイト

環境紙芝居「みつおくんのぼうけん」完成

MELON 情報センターでが初めて製作に取り組んだ「環境紙芝居」が完成しました。

シナリオは石垣政裕情報センター長が、イラストは情報センターのキャラクター「みっくん & みっちゃん」を書いている井上鼓太郎さんが、色塗りはボランティアさんとスタッフが担当しました。外で披露する用に、普通の紙芝居よりも一回り大きなサイズで作成しています。

マイバッグをテーマにした内容であることから、ごみ減量プロジェクトが企画した『「もったいない」をはじめよう』で初披露を行ないました。NPO 法人劇団仙台小劇場の方が、レトロな自転車に木枠をのせて披露してくださいました。昔懐かしのスタイルに大人も興味深々。「昔はあそこに水あめが入っていたんだよね」と懐かしむ声も聞こえました。

会場に鳴り響く太鼓の音に、大人も子どもも「何

がはじまるんだろう」とわくわくした表情でステージの周りに集まってくださったのが印象的でした。MELON 会員と市民のつどいでも上演する予定ですのでぜひ観にきてください。

今年度は続編の製作を検討する予定です。紙芝居作成に参加してみたい方は MELON 情報センターまでご連絡ください。

